

2023

日頃の感謝を込めて...

感謝祭

2023年11月18日(土) 10:00 ↓ 15:00

会場 エネサンス関東 柏事業所

ハズレなし!

わくわく抽選会

1等 『JCB商品券』20,000円分/3本

2等 『【グルメ】カタログギフト』10,000円相当/5本

3等 『全国共通おこめ券』2,200円相当/7本

4等 『QUOカード』1,000円分/10本

大特価

最新ガス機器 システムキッチン システムバス 展示

リンナイ・パロマ・ノーリツ・
タカラスタンダード

各150組様
限定!

たまご1パック 奥州ロマンりんご1コ 岩手産新品種 プレゼント!

11:00 スタート! 餅つき大会

ぜひご参加ください!



『流山 ボンベイ』



カシミールカレー

人気NO1商品
ボンベイと言ったら
カシミールカレー!!

その他、カレー各種。お子様向きの
甘口カレーもご用意しております。



キッチンカーが
やってくる!



Pizza&Cafe 『La cotta』



マルゲリータ

イタリアンピッツアの
王道にして王様!

コーヒーや紅茶など各種ご用意しております。



たくさん景品をGETしよう!

おたのしみ コーナー

スタンプラリー
輪投げ
トイレットペーパー積み
ボールころがし

キッズ コーナー

お菓子作り
風船プレゼント



バスでお越しの方

柏駅西口発 【柏02】(市内循環)

最寄りバス停

「柏市リサイクルプラザ前」より徒歩5分



株式会社 エネサンス関東

柏事業所 〒277-0861 千葉県柏市高田1063
TEL 04-7144-1102

エネサンスがおすすめ あたたか **住まいづくり**

温度のバリアフリーって知ってますか？

高齢化社会が進む中、家の中の段差をなくしたり手すりを取り付けたりする「バリアフリー住宅は、年々増えてきています。バリアフリーというと、一般的に目に見えるものを意識しますが、実は家の中の温度差をなくすという、目には見えないバリアフリーも大切なのです。12月から2月の寒い時期は、浴室等での**ヒートショック**に注意!! 家の中の**温度差を極力なくすことが重要**です。断熱改修などの大掛かりなリフォームではなく、ちょっとした**部分リフォーム**でも温度差を少なくすることは可能ですので、お住まいの「**温度のバリアフリー**」考えて見ませんか？

トイレ・浴室・洗面所が **寒い**のはなぜ？

陽当たりの良い南側には主にリビングを配置するため、比較的トイレや浴室、洗面所などの水まわりは北側に配置されます。そのため、カビや湿気対策で通気や換気をよくする必要があり、寒さの原因になります。



浴室 あたたか **プラス**

お風呂の床や窓からの冷気が寒い… 冬場の浴室には、しっかりと「**ヒートショック**」対策を!



システムバスリフォームで解決!

システムバスは断熱・保温効果抜群!

隙間の少ないシステムバスにリフォームすることで浴室の寒さは緩和されます。



浴室暖房乾燥機

あたたかい浴室は、安心して入浴を楽しめます。ユニットバスにもタイル浴室にも設置可能です。

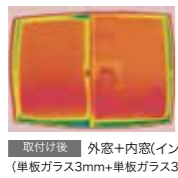
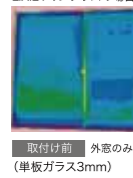
窓 **二重窓** **プラス**

今ある窓の内側に取り付けるだけ。しかも1窓あたり**約1時間**のスピード施工。マンションのリフォームにもおすすめです。

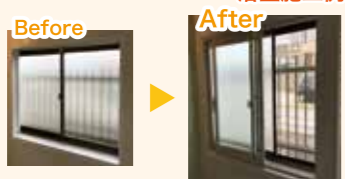
二重窓の特長

- 防音効果
- 断熱・遮熱効果
- 結露軽減
- 目隠し効果

LIXIL:インプラスの場合



浴室施工例



窓で **あたたか** 対策 **プラス** するだけ

窓枠が70mm以上あれば浴室にも取り付けできます。トイレなどの狭い空間や、就寝時窓からの冷気が気になる方はおすすめです。

トイレ あたたか **プラス**

毎日、何度も使う場所なので「**あたたかさプラス**」で「**快適性もアップ**」



トイレ交換であたたか **プラス**

瞬間暖房便座

センサーが人の動きを検知し、使用時だけ便座を温めるため電気代を節約できます。

室内暖房

室温が約5℃以下になると自動で「冷え込み防止」機能が作動します。

外壁
屋根

あたたか **プラス**

ハイブリット

断熱 塗料



寒さを解消

省エネ効果

会場に特設体感ブース
あります!!



ぜひ断熱塗料のすごさを
体感してください!



遮熱 **断熱** メカニズム

外からの冷気を
シャットアウト! 冷気

キルコ塗膜
塗装下地

室内

他にも優れた機能が!

夏も冬も **省エネ**



コストダウン



CO2削減

おうちの 外壁塗装 を考えてみませんか？

建物の屋根や外壁は、太陽光(紫外線)・風雨・雷・気温の変化など過酷な環境にさらされています。塗装やシーリング材は、永久的なものではありません。経年劣化が進み、そのまま放置しておくことで建物を傷め、腐食させる原因となります。そのため定期的に塗装することが重要です。

まずは **セルフチェック**

一つでもチェックが付いたら **点検** をおすすめします!



このような症状が出ていませんか? 一年に一度、**おうちの健康診断** をしてみましょう!

外壁塗装



壁を触ると白くなる



カビや藻



ひび割れ



サッシ近くの壁がポロポロ



コーキングよれ



波打ち、膨れ



剥がれ



サビ

屋根補修



雨漏り



雨どいにゴミ



コケやサビ



変退色

住まいも人の健康と同じように **早期発見** と **早期治療** が大切です!